

Servidor BOX de comunicaciones integradas

Un conexión con la electrónica de red de la empresa permite activar los servicios de comunicaciones que desee en pocos minutos de instalación.

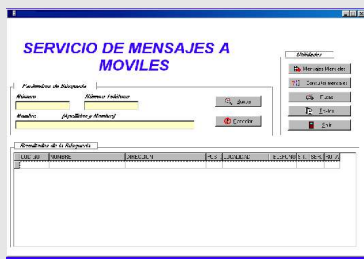


Servidor Box de comunicaciones

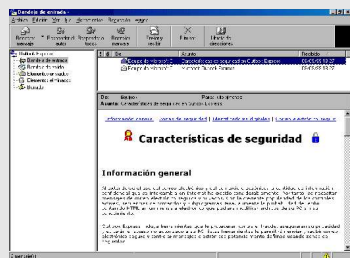
Disfrutando de su funcionalidad desde el primer momento y con una ocupación mínima de espacio.



Sus envíos automatizados de Mensajes SMS, pudiendo configurar según sus necesidades la programación de servicios.



Correo electrónico interno y externo para la mensajería diaria sin necesidad de proveedores externos



WEB: <http://www.sertecnet.com>

Email: contacte@sertecnet.com

Tel.: 963160089

Fax: 963633064

C/ Don Juan de Austria, 4B (Bajo)
46100 Burjasot (Valencia)

Las necesidades de la empresa en la gestión de sus comunicaciones e integración de servicios son cada día más importantes. STN a desarrollado un servidor de comunicaciones que cubre todas las necesidades de las empresas con altos requerimientos en la gestión.

Todos los servicios de comunicaciones integrados bajo una única plataforma

Se han integrado en un único servidor los servicios de fax, envío de mensajes a móviles y gestión de router de internet con correo electrónico interno/externo y alojamiento WEB, que simplifica las gestiones de envío y recepción de todas las comunicaciones de la empresa.

Las características principales del BOX de comunicaciones son:

- Es un sistema que se integra con los sistemas en funcionamiento en la empresa. Una conexión a la electrónica de red de la empresa posibilita que los usuarios según los niveles de permisos asignados dispongan de la funcionalidad de los servicios desde el primer momento.
- Gran trazabilidad y control de los servicios utilizados (faxes, correo electrónico, mensajes SMS). La gestión en Base de datos propia del BOX permite acceder a los históricos de los documentos enviados y recibidos pudiendo localizarse por multiplicidad de campos (fechas, usuario, numero de teléfono o móvil, dirección, tipo de documento sea de envío o recepción, referencia,...)
- El servicio técnico se realiza remotamente de forma segura, simplificando considerablemente los procesos de mantenimiento del servicio. Las conexiones se realizan a través de internet con lo que los tiempos de respuesta se reducen considerablemente. Se dispone de una amplia gama de servicios de mantenimientos en función de la criticidad de los servicios que soporta el sistema y los requerimientos de su negocio.
- Garantía de materiales y mantenimiento del programa por un año.
- Precio muy competitivo, totalmente independiente del número de usuarios y limitado únicamente por la capacidad del hardware contratado. Un equipo por centro de trabajo. Se puede adaptar bajo presupuesto a la situación particular de su empresa.

Servicios configurables

Los servicios del Box de comunicaciones son configurables y opcionales en función de las necesidades de su empresa:

- **Envío y recepción de Faxes:** Desde su escritorio controlara en envío de los faxes a sus clientes y proveedores. Recibirá notificación de los faxes recibidos a través de sus correo electrónico y dispondrá de una gestión documental para localizar todos los faxes gestionados por la empresa.
- **Envío y recepción de mensajes SMS:** Gestión automática desde su escritorio integrado con la base de datos de empresas del envío de mensajes a móviles.
- **Gestión del correo electrónico corporativo de la empresa:** Generación de tantas cuentas de correo como desee, independiente del proveedor de servicios de internet, gestión automatizada de envío y recepción para la optimización de su Gestión. Configurables sistemas de antivirus y antispam profesionales.
- **Alojamiento de la pagina web de la empresa:** en sus propias instalaciones con independencia del proveedor de servicios de internet.
- **Router, DNS, DHCP y monitorización de la red:** Solucionan los problemas típicos de una red relacionados con configuraciones e ineficiencias.
- **Expandible a otras soluciones STN:** tales como la gestión documental indunet o aplicaciones de comercio electrónico avanzadas.